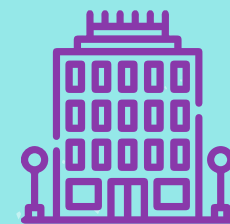


15 de noviembre
de 2024



Hotel Córdoba Center
CÓRDOBA

Organiza:



GRUPO ESPAÑOL DE SÍNDROMES
MIELODISPLÁSICOS

WEBINAR | DEBATE

II JORNADAS DE PACIENTES CON SÍNDROMES MIELODISPLÁSICOS Y CUIDADORES

GESMD

DIRIGIDO a todos
los pacientes
y cuidadores
oncohematológicos

2024

Coordinadoras:

Dra. Francisca Hernández Mohedo
Hospital Universitario Virgen de las
Nieves, Granada

Dra. Julia Montoro Gómez
Hospital Universitario Vall d'Hebron,
Barcelona



INSCRIPCIONES



Descarga
del programa

WEBINAR | DEBATE

II JORNADAS DE PACIENTES CON SÍNDROMES MIELODISPLÁSICOS Y CUIDADORES



PROGRAMA CIENTÍFICO

12:00-12:10 Inauguración de la jornada

Dra. María Díez Campelo

Presidenta del Grupo Español de Síndromes Mielodisplásicos (GESMD)

Dr. David Valcárcel Ferreira

Vicepresidente del GESMD

Dra. Francisca Hernández Mohedo

Coordinadora del Grupo de Pacientes del GESMD

D.º Begoña Barragán García

Presidenta del Grupo Español de Pacientes con Cáncer (GEPAC) y de la Asociación Española de Afectados por Linfoma, Mieloma y Leucemia (AEAL)

Moderadora | Dinamizadora

D.º Alexandra Carpentier de Changy

Responsable del Programa de Experiencia del Paciente. Fundación Josep Carreras contra la Leucemia, Barcelona

12:10-12:30

Mesa 1. VALORACIÓN INTEGRAL DE LOS PACIENTES ONCOHEMATOLÓGICOS CON NEOPLASIAS MIELODISPLÁSICAS

D.º Mar Pérez Artigas

Enfermera Gestora de Casos. Hospital Universitario Vall d'Hebron, Barcelona

Representante del paciente | cuidador

12:30-12:50

Mesa 2. MITOS Y CREENCIAS SOBRE NUTRICIÓN Y EJERCICIO FÍSICO EN EL PACIENTE ONCOHEMATOLÓGICO

Dra. Eva Domingo Domenech

Instituto Catalán de Oncología (ICO), Barcelona

Representante del paciente | cuidador

12:50-13:10

Mesa 3. BIENESTAR Y APOYO EMOCIONAL EN LAS NEOPLASIAS MIELODISPLÁSICAS

Dra. Soledad de Linares

Psico-Oncóloga en la Unidad de TPH. Hospital Universitario Virgen de las Nieves, Granada

Representante del paciente | cuidador

13:10-13:30

Mesa 4. FRAGILIDAD Y REHABILITACIÓN EN EL PACIENTE ONCOHEMATOLÓGICO SOMETIDO A ALOTRASPLANTE DE PROGENITORES HEMATOPOYÉTICOS

Dra. María Queralt Salas

Hospital Clínic, Barcelona

Representante de paciente | cuidador

13:30-14:00

Debate conjunto

moderadora:

D.º Alexandra Carpentier de Changy

Responsable del Programa de Experiencia del Paciente. Fundación Josep Carreras contra la Leucemia, Barcelona

+ ponentes + pacientes + cuidadores y respuestas a las preguntas de la audiencia

14:00

Cierre del webinar

Dra. Francisca Hernández Mohedo

Hospital Universitario Virgen de las Nieves, Granada

Dra. Julia Montoro Gómez

Hospital Universitario Vall d'Hebron, Barcelona

WEBINAR | DEBATE

II JORNADAS DE PACIENTES CON SÍNDROMES MIELODISPLÁSICOS Y CUIDADORES



INFORMACIÓN DE INTERÉS

Nota importante

- El evento se llevará a cabo en formato virtual, pero queremos extenderles una invitación especial para que se unan a nosotros en la sede donde se llevará a cabo la jornada.
- Aunque no se cubrirán los gastos logísticos de su asistencia, aquellos interesados en participar de manera presencial son bienvenidos a acompañarnos en la sede durante el evento. Sin embargo, si prefiere participar de forma virtual desde cualquier ubicación, también puede hacerlo.

¡Esperamos contar con su participación, ya sea de forma presencial o virtual, en esta jornada educativa tan importante!

La inscripción al curso es **GRATUITA**.

- Todas las inscripciones deberán realizarse online para facilitar su control.
- No se admitirán solicitudes a través de otros medios.
- La inscripción quedará formalizada una vez sea confirmada por la secretaría técnica de la jornada.

Fecha límite de inscripción: **8 de noviembre de 2024**

SECRETARÍA TÉCNICA

FEHH
Fundación Española de
Hematología y Hemoterapia

DIRECCIÓN:
c/ Aravaca, 12, 1º B. 28040 Madrid

WEB
www.sehh.es | www.gesmd.es

+info:
Carmen González Díaz
Tel.: 670 79 54 79
e-mail: carmen.gonzalez@sehh.es

Victoria Rodríguez Romero
Tel.: 681 03 92 36
e-mail: victoria.rodriguez@sehh.es